

FINAL

Ταταύλα **70 - 81** Πορφύρας

58%	11 / 19	FT	12 / 17	71%
40%	16 / 40	2p	24 / 47	51%
41%	9 / 22	3p	7 / 24	29%
35	27 - 8	Rb	33 - 12	45
12		Tu	14	

Referees: Πηλιόδης, Δελαγραμμάκας, Τζίμης

Each Period	1st	2nd	3rd	4th
Ταταύλα	16	15	19	20
Πορφύρας	24	18	22	17

End of Period	1st	2nd	3rd	4th
Ταταύλα	16	31	50	70
Πορφύρας	24	42	64	81



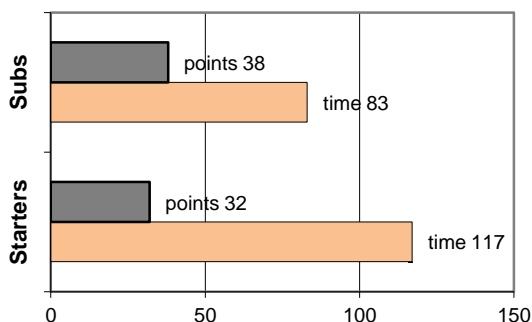
Coach: Φαρμάκης Χρ. - Μαστρογιάννης Π.

Α.Ο. ΤΑΤΑΥΛΑ

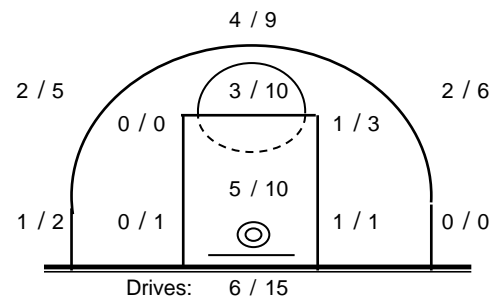
Fast Breaks 6 / 9

#	Player	Time (min)	Points	Ft	2p	3p	+/-	Rebs		As	St	Tu	Bl	Fouls		Rkg*	
								de	of					Wo	Co		
4	Κορωνιός Αλ.	0	0	0 / 0	0 / 0	0 / 0	0	0	0	0	0	0	0	0	0	-	
5	Θεοχάρης Ν.	31	15	3 / 7	3 / 6	2 / 2	-3	5	3	2	3	3	3	6	4	21	
6	Βελιζιώτης Ν.	37	14	2 / 4	3 / 6	2 / 6	-4	8	1	7	1	4	0	6	1	18	
18	Θαλασσινός Λ.	12	3	0 / 0	0 / 2	1 / 1	10	0	0	1	0	0	0	0	3	2	
8	Μπίρμπας Ν.	20	9	1 / 2	4 / 8	0 / 4	-5	2	3	0	2	3	0	2	0	4	
9	Κόκκινος Γ.	12	3	1 / 2	1 / 4	0 / 0	-5	1	0	1	0	0	0	1	2	1	
10	Καλούδης Π.	19	10	3 / 3	2 / 4	1 / 2	-11	2	1	2	0	0	0	3	1	12	
11	Λάβαρης Ν.	21	3	0 / 0	0 / 1	1 / 2	-11	2	0	0	0	0	0	0	0	3	
12	Χασάπης Εμ.	18	10	1 / 1	3 / 6	1 / 2	-3	4	0	0	1	0	0	2	3	11	
13	Χουλιάρης Ι.	27	3	0 / 0	0 / 2	1 / 3	-11	2	0	2	1	0	0	1	2	4	
19	Λουλούδης Γ.	3	0	0 / 0	0 / 1	0 / 0	-12	0	0	0	0	0	0	0	2	-	
15	Μακρυγιάννης Αβ.	0	0	0 / 0	0 / 0	0 / 0	0	0	0	0	0	0	0	0	0	-	
Team								1	0			2	0	3			
1st quarter			16	2 / 4	4 / 11	2 / 3		7	2	3	1	4	0	4	5	15	
2nd quarter			15	3 / 5	3 / 12	2 / 5		8	1	2	3	2	3	6	7	16	
3rd quarter			19	3 / 5	5 / 7	2 / 9		5	2	4	2	2	0	5	3	19	
4th quarter			20	3 / 5	4 / 10	3 / 5		7	3	6	2	4	0	6	6	24	
Final Stats			200	70	11 / 19	16 / 40	9 / 22	-55	27	8	15	8	12	3	21	21	74
				58%	40%	41%		35									

Starters- Subs ratio



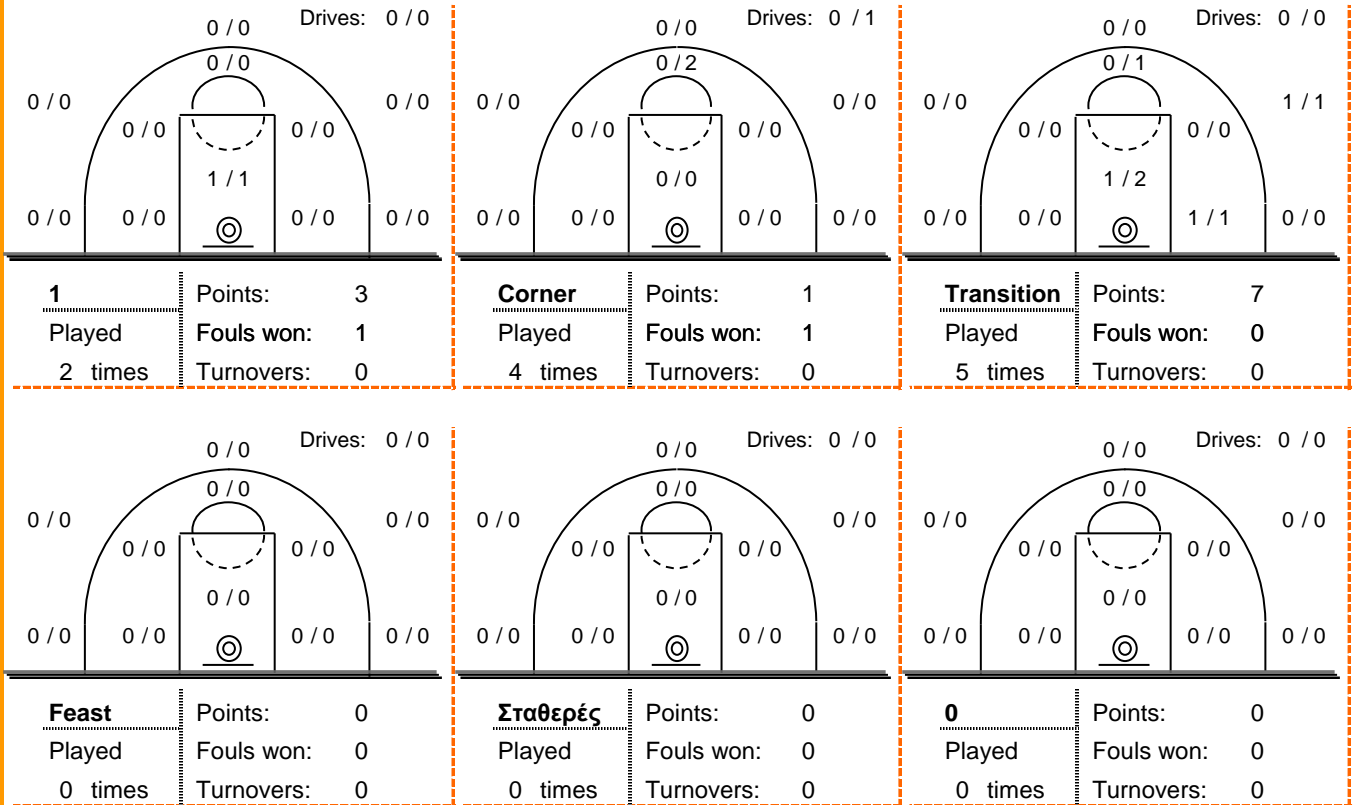
Shot Chart



*Ranking= Pts+Rebs+As+St+B-Mished Shots-Tu (Time Played>7min.)

Offense Analysis

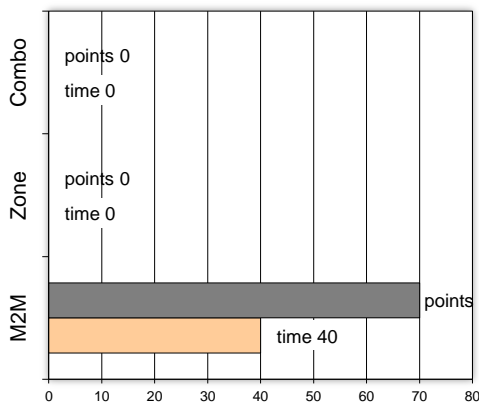
Play performance:



Against Defense Types:

Turnovers:

Fast breaks:



Έγιναν 12 λάθη
0 ήταν χρονικές υπερβάσεις,
1 ήταν παραβάσεις γραμμών,
9 ήταν λάθη κατοχής και
2 ήταν βήματα ή μεταφορά.

Επετεύχθησαν 6 αιφνιδιασμοί
3 ήταν πρωτεύοντες
2 ήταν δευτερεύοντες
1 προήλθαν από λάθος
του αντιπάλου

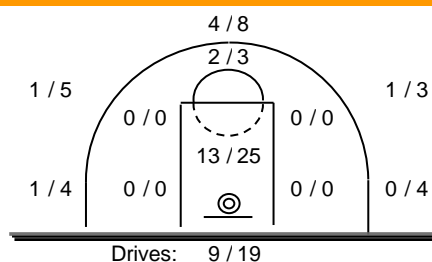
Πραγματοποιήθηκαν συνολικά 82 επιθέσεις, με απόδοση 0.85
έναντι 86 επιθέσεων των αντιπάλων.

Defense Analysis

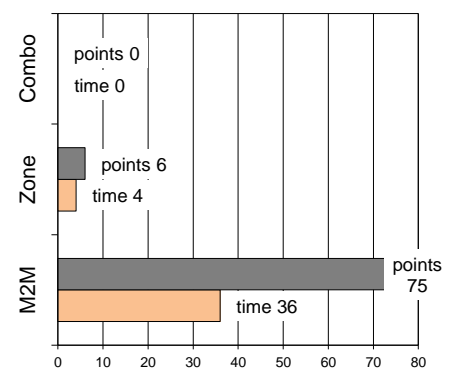
Πορφύρας

4 Οικονόμου Μ.	0
5 Θεολογίτης Σ.	10 -2
6 Γουρδομιχάλης Κ.	2
7 Γιαννόπουλος Δ.	17 -3
16 Παπαργυρόπουλος Ρ.	23 -1
9 Λοϊζίδης Λ.	2
10 Φωτόπουλος Θ.	15 -1
11 Λεκάκης Ι.	0
12 Κωνσταντίνου Α.	0
13 Χατζηδημητρίου Κ.	0
14 Λιάδης Ν.	2
15 Συμεωνίδης Γ.	10

Opponent's shot chart

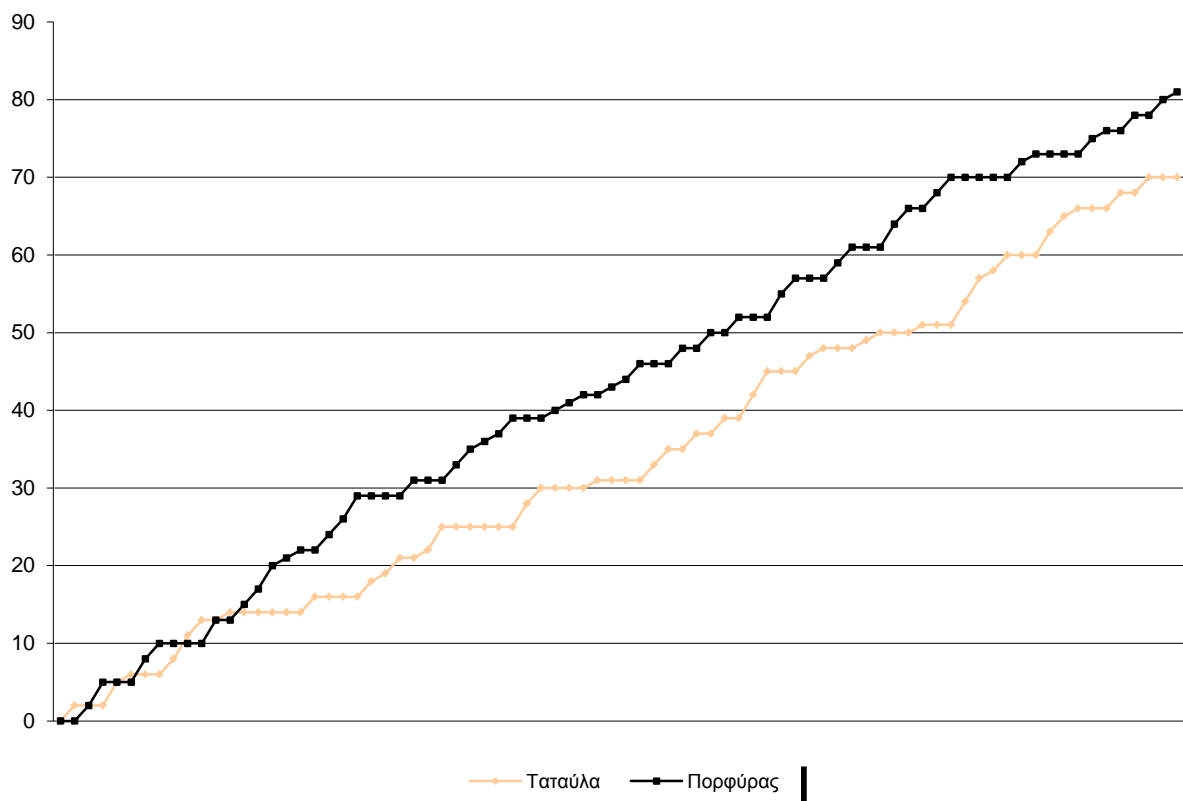


Defense Types Performance

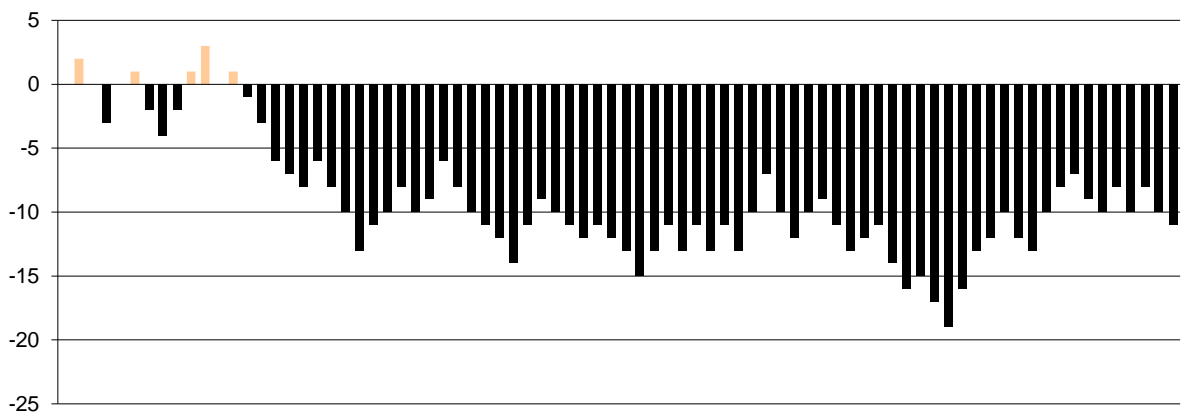


Graphic Stats

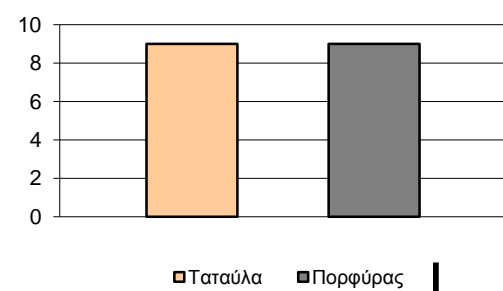
Score Evolution



Score Difference



Largest Scoring Run



Notes

Με τη λήξη του ημιχρόνου, σε νεκρό χρόνο ο Κόκκινος αποβλήθηκε με 2 τ.π.